

報道関係 各位

“認知症”がテーマのパネル展示 開催中 『KAWASAKI Oh! 脳 もの忘れ～認知症について知ろう～』

今年10月の第43回川崎学園祭で開催された「医学展」では、『KAWASAKI Oh! 脳 もの忘れ～認知症について知ろう～』をテーマに、川崎学園の4施設(医科大学、医療福祉大学、医療短期大学、リハビリテーション学院)の学生有志が協力して企画立案・準備・運営を行いました。もの忘れの原因から予防、認知症の方との関り方や介護まで、様々な方面から考え制作したパネルの展示や体験ブースを設け、多くの皆さまにご来場いただきました。

「医学展」は、学園祭の重点企画の1つで、1975年の第1回川崎学園祭から川崎医科大学学生を中心に川崎学園のさまざまな部署が関わって開催しています。今年も川崎医療福祉大学 医療福祉デザイン学科は、「医学展」の内容を一般の方へ分かりやすく伝えるため、キャラクターの創作やイラストを交えたパネルの制作を担当しました。

今回は、そのパネルを川崎医科大学附属病院 3階にあるギャラリー「ホリスティック」で患者さんやご家族に向けて展示しています。

期間：平成29年12月1日(金)～平成30年1月25日(木) 9:00～18:00(最終日16:00まで)

※病院の外来休診日(土曜日午後、日曜日・祝日、年末年始12/29～1/3)は除く

会場：川崎医科大学附属病院(倉敷市松島577)3階 ギャラリー「ホリスティック」

対象：全ての方。入場無料。

※詳細は別紙チラシ参照

◇ギャラリー「ホリスティック」とは…

患者さんやご家族の心がなごみ、癒されるような作品の展示を目的として、平成23年4月に川崎医科大学附属病院3階(採血・採尿センター前)にオープンしました。川崎医療福祉大学 医療福祉デザイン学科の学生が主体となって、企画・運営しています。



医療福祉デザイン学科は、高いデザインスキルと医療福祉の知識を兼ね備え、医療福祉施設の利用者の皆さんとスタッフがより理解しあえる環境の整備や、新しいコミュニケーションの形などを主体的に提案し実践できる人材の育成をめざしています。

<問合せ先>

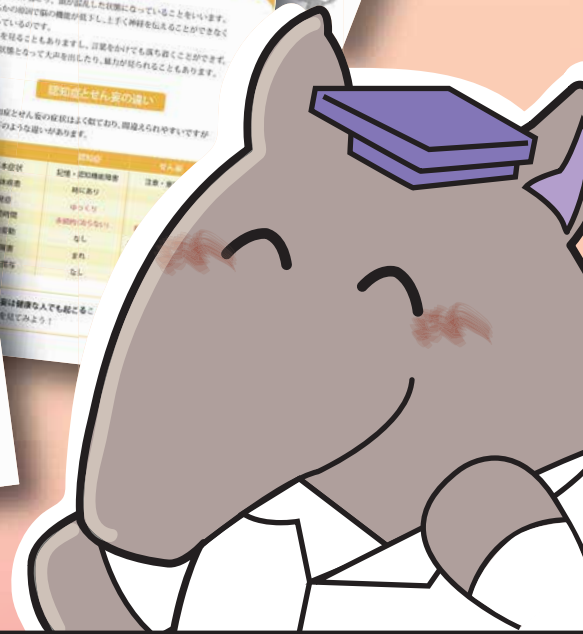
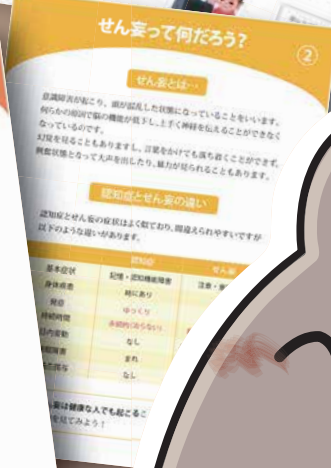
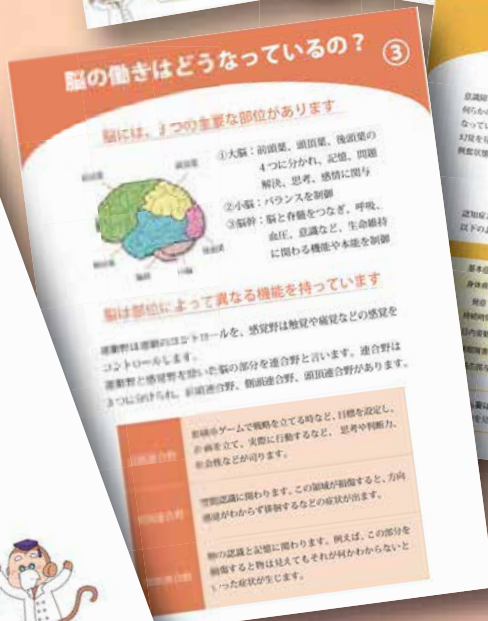
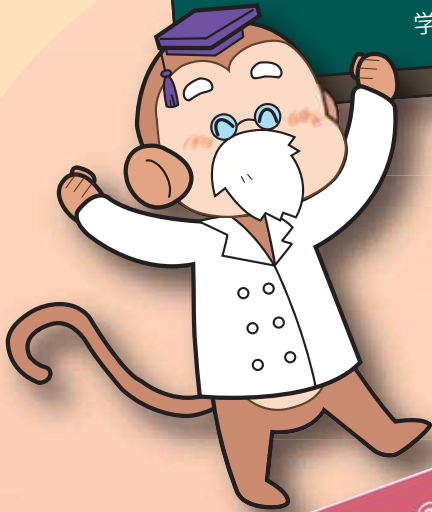
川崎医療福祉大学

医療福祉デザイン学科

Tel:086-462-1111 (内線:54356)

医学展

川崎学園4施設(医科大学、医療福祉大学、医療短期大学、リハビリテーション学院)の学生有志が、川崎学園祭の一環で作成した「認知症」に関するパネルを選抜展示いたします。学生たちの成果をご覧ください。



2017 **12.1 FRI** – 2018 **1.25 THU**
 9:00 – 18:00 [最終日は16:00まで]
 ※土曜日午後、日曜日・祝日、年末年始(12/29~1/3)は除く
 ギャラリーホリステック
 川崎医科大学附属病院 3F

【お問い合わせ】
 川崎医療福祉大学 医療福祉マネジメント学部
 医療福祉デザイン学科
 〒701-0193 岡山県倉敷市松島288
 [TEL] 086-462-1111 (代表)
 [学科オリジナルHP] <http://www.kawasaki-m.ac.jp/mw/design/>



更新中